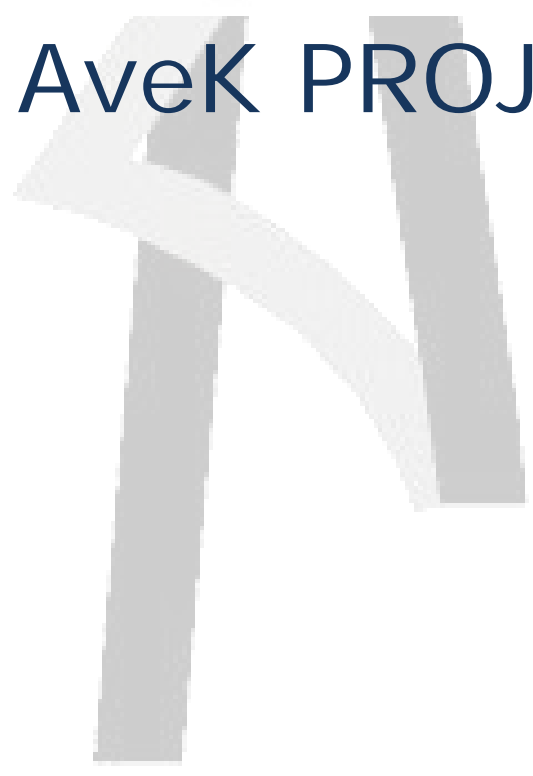


AveK PROJE



## **HAKKIMIZDA**

AVEK Proje, elektrik mühendisliği hizmeti vermek için 2012 yılında faaliyetlerine başlamıştır. Kuruluşumuzdan bu yana, geniş arşiv ve tecrübemiz ile elektrik sistemleri projelendirme, danışmanlık ve taahhüt hizmetleri vermekteyiz.

Şirketimiz, ulusal ve uluslararası sayısız projeyi tamamlamış olup, hizmetlerinde mükemmelliği hedef olarak belirlemiş ve üstlendiği projeler boyunca yüksek verimlilik standardını korumuştur.

Müşterilerimizle ortaklık ruhu içinde çalışma ve gelişen teknolojiyi yakından takip etme temel ilkelerimizdendir. Yüksek standartlara olan tavizsiz bağlılığımız ile birlikte temel amacımız ise, sizlere hızlı, kaliteli ve değer odaklı mühendislik çözümleri sunmaktır.

AVEK Proje, müşteri gereksinimlerine göre, her zaman üstün ve son derece profesyonel hizmetler vermek isteyen yetenekli ve motivasyonu yüksek teknik personelden oluşan mükemmel bir ekibe sahiptir.

## ÇALIŞMA ALANLARI

- KONUTLAR
- SAĞLIK YAPILARI
- SOSYAL YAPILAR
- OTEL ve TURİSTİK YAPILAR
- ALTYAPI PROJELERİ
- SANAYİ TESİSLERİ
- TİCARİ YAPILAR
- EĞİTİM YAPILARI
- ALIŞVERİŞ MERKEZLERİ
- İBADETHANELER

# HİZMET VERDİĞİMİZ KONULAR

## 1. PROJE HİZMETLERİ

1.1. Og Tesisleri

1.2. Ag Tesisleri

1.2.1. Kuvvetli Akım Sistemi

1.2.1.1. Kablo Tavası Sistemi

1.2.1.2. Priz Sistemi

1.2.1.3. Aydınlatma Sistemi ve Otomasyonu

1.2.1.4. Mekanik Ekipman Besleme Sistemi

1.2.1.5. Topraklama Sistemi

1.2.1.6. Yıldırımdan Korunma Sistemi

1.2.1.7. Panel Açılımları

1.2.1.8. Kuvvet Kolon Şeması

1.2.2. Zayıf Akım Sistemi

1.2.2.1. Telefon-Tv-Data Sistemi

1.2.2.2. Yangın İhbar Ve Alarm Sistemi

1.2.2.3. CCTV Sistemi

1.2.2.4. Acil Anons Sistemi

1.2.2.5. Güvenlik Sistemleri

1.2.2.6. İnterkom Sistemi

1.2.2.7. Hemşire Çağrı Sistemi

1.2.2.8. Sıramatik Sistemi

1.2.2.9. Merkezi Saat Sistemi

1.2.2.10. Zayıf Akım Kolon Şemaları

1.2.3. Proje Hesapları

1.2.3.1. Kısa Devre Hesapları

1.2.3.2. Gerilim Düşümü Hesapları

1.2.3.3. Akım Taşıma Hesapları

1.2.3.4. Aydınlatma Hesapları

1.2.4. İhale Dosyasının Hazırlanması

1.2.4.1. Keşif Oluşturulması

1.2.4.2. Standart Formlar

1.2.4.3. Teknik Şartname

## 2. DANIŞMANLIK HİZMETLERİ

2.1. Proje Kontrollük Hizmeti

2.2. Şantiye Kontrollük Hizmeti

2.3. Proje Teknik Danışmanlık Hizmeti

2.4. Ruhsat Ve Talep Açma İşlemlerinin Yapılması

2.5. Hakediş, Kesin Hesap ve Kabul İşlemlerinin Yapılması

## REFERANSLAR:

|  |              |                       |
|--|--------------|-----------------------|
| 1- Boğaziçi Ün. BTK Binası                           | İstanbul     | 10.000m <sup>2</sup>  |
| 2- İBB Bakırköy Hizmet Binası                        | İstanbul     | 30.000m <sup>2</sup>  |
| 3- Yataş Genel Müdürlük                              | İstanbul     | 4.500m <sup>2</sup>   |
| 4- Merter İş Merkezi                                 | İstanbul     | 3.000m <sup>2</sup>   |
| 5- 11 Nisan Camii                                    | Şanlıurfa    | 8.000m <sup>2</sup>   |
| 6- Kağıthane Konut Projesi                           | İstanbul     | 10.000m <sup>2</sup>  |
| 7- Gediz Düğün Salonu                                | Kütahya      | 15.000m <sup>2</sup>  |
| 8- Novada Park AVM                                   | Şanlıurfa    | 35.000m <sup>2</sup>  |
| 9- Yeşil Plaza                                       | İstanbul     | 50.000m <sup>2</sup>  |
| 10- Balıkesir Çayderesi Konferans ve Fuar Merkezi    | Balıkesir    | 5.000m <sup>2</sup>   |
| 11- Hacettepe Üniversitesi Erişkin Hastanesi         | Ankara       | 12.500m <sup>2</sup>  |
| 12- Balıkesir Çayderesi Altyapı ve Üstyapı Projeleri | Balıkesir    | 20.000m <sup>2</sup>  |
| 13- Volvo İş Makinaları Fabrikası                    | Kaluga/Rusya | 30.000m <sup>2</sup>  |
| 14- Sochi Apart Otelleri                             | Sochi/Rusya  | 30.000m <sup>2</sup>  |
| 15- Pis Su Temiz Su Arıtma Tesisleri                 | Libya        | 9 adet tesis          |
| 16- Venezuela Vargas Sosyal Tesisleri                | Venezuela    | 3.000 m <sup>2</sup>  |
| 17- Burhaniye Amfi Tiyatro                           | Balıkesir    | 1.250 m <sup>2</sup>  |
| 18- Buca Eğitim Kampüsü                              | İzmir        | 90.000 m <sup>2</sup> |
| 19- Sanibello Nijerya Üniversitesi ve Rektörlük      | Nijerya      | 11.000 m <sup>2</sup> |
| 20- Fera Business Center - Uygulama Danışmanlığı     | İstanbul     | 16.500 m <sup>2</sup> |
| 21- Perola Residence                                 | İstanbul     | 40.000 m <sup>2</sup> |
| 22- Bahçeşehir Koleji                                | İstanbul     | 12.000 m <sup>2</sup> |
| 23- Zorlu Center Yemekhane                           | İstanbul     | 2.500 m <sup>2</sup>  |
| 24- 8D Sinema  | İstanbul     | 1.500 m <sup>2</sup>  |
| 25- Cihangir Koleji Çekmeköy Okul                    | İstanbul     | 20.000 m <sup>2</sup> |
| 26- Eresin Yaşam Merkezi                             | İstanbul     | 70.000 m <sup>2</sup> |

|   |           |                       |
|---|-----------|-----------------------|
| 27- Gaziantep Çocuk Üniversitesi            | Gaziantep | 2.000 m <sup>2</sup>  |
| 28- Gül Yapı Esenyurt Okul                  | İstanbul  | 14.000 m <sup>2</sup> |
| 29- Güngören Nikah Salonu ve Kültür Merkezi | İstanbul  | 30.000 m <sup>2</sup> |
| 30- Kıyı Emniyet Müdürlüğü - Tuzla Binası   | İstanbul  | 1.000 m <sup>2</sup>  |
| 31- Nijerya Katape Konut                    | Nijerya   | 42.000 m <sup>2</sup> |
| 32- Perm AVM                                | Rusya     | 83.000 m <sup>2</sup> |
| 33- Pervaneli Köşk – Yalı                   | İstanbul  | 3.000 m <sup>2</sup>  |



### **BOĞAZIÇI ÜNİVERSİTESİ BTK BİNASI**

İSTANBUL/TÜRKİYE  
KAPALI ALAN: 10.000 m<sup>2</sup>  
KURULU GÜÇ: 1600KVA



### **İBB BAKIRKÖY HİZMET BİNASI**

İSTANBUL/TÜRKİYE  
KAPALI ALAN: 30.000 m<sup>2</sup>  
KURULU GÜÇ: 3200KVA



### **YATAŞ GENEL MÜDÜRLÜK**

İSTANBUL/TÜRKİYE  
KAPALI ALAN: 4.500 m<sup>2</sup>  
KURULU GÜÇ: 400KVA



### **11 NİSAN CAMİİ**

ŞANLIURFA/TÜRKİYE

KAPALI ALAN: 8.000 m<sup>2</sup>

KURULU GÜÇ: 250KVA



### **KAĞITHANE KONUT PROJESİ**

İSTANBUL/TÜRKİYE

KAPALI ALAN: 10.000 m<sup>2</sup>

KURULU GÜÇ: 630KVA



### **GEDİZ DÜĞÜN SALONU**

KÜTAHYA/TÜRKİYE

KAPALI ALAN: 15.000 m<sup>2</sup>

KURULU GÜÇ: 1MVA





### **NOVADA PARK AVM**

ŞANLIURFA/TÜRKİYE

KAPALI ALAN: 35.000 m<sup>2</sup>

KURULU GÜÇ: 4MVA



### **YEŞİL PLAZA**

İSTANBUL/TÜRKİYE

KAPALI ALAN: 50.000 m<sup>2</sup>

KURULU GÜÇ: 3,2MVA



### **BALIKESİR ÇAYDERESİ KONFERANS VE**

### **FUAR MERKEZİ**

BALIKESİR/TÜRKİYE

KAPALI ALAN: 5.000 m<sup>2</sup>

KURULU GÜÇ: 630KVA



## **HACETTEPE ÜNİ. ERİŞKİN HASTANESİ**

ANKARA/TÜRKİYE

KAPALI ALAN: 12.500 m<sup>2</sup>

KURULU GÜÇ: 3,2MVA



## **BALIKESİR ÇAYDERESİ ALTYAPI VE**

### **ÜSTYAPI PROJELERİ**

BALIKESİR/TÜRKİYE

KAPALI ALAN: 20.000 m<sup>2</sup>

KURULU GÜÇ: 4MVA



## **VOLVO İŞ MAKİNALARI FABRİKASI**

KALUGA/RUSYA

KAPALI ALAN: 30.000 m<sup>2</sup>

KURULU GÜÇ: 1,6MVA



## **SOCHI APART OTELLERİ**

SOCHI/RUSYA

KAPALI ALAN: 30.000 m<sup>2</sup>

KURULU GÜÇ: 1MVA



## **PİS SU TEMİZ SU TESİSLERİ**

LİBYA

TESİS SAYISI: 9 adet

KURULU GÜÇ: 1MVA



## **VENEZUELLA VARGOS SOSYAL TESİSLER**

VENEZUELLA

KAPALI ALAN: 3.000 m<sup>2</sup>

KURULU GÜÇ: 350 KVA





► 3D ÇAŞMALAR

## **BURHANIYE AMFİ TİYATRO**

BALIKESİR/TÜRKİYE

KAPALI ALAN: 1.250 m<sup>2</sup>

KURULU GÜÇ: 400 KVA



## **BUCA EĞİTİM KAMPÜSÜ**

İZMİR/TÜRKİYE

KAPALI ALAN: 90.000 m<sup>2</sup>

KURULU GÜÇ: 3750 KVA



## **SANIBELLO NİJERYA ÜNİVERSİTESİ** **BİLGİSAYAR MÜH. VE REKTÖRLÜK BİNASI**

NİJERYA

KAPALI ALAN: 11.000 m<sup>2</sup>

KURULU GÜÇ: 800 KVA



## **FERA BUSINESS CENTER**

İSTANBUL/TÜRKİYE

KAPALI ALAN: 16.500 m<sup>2</sup>

KURULU GÜÇ: 1600 KVA

YAPILAN İŞ: UYGULAMA DANIŞMANLIK



## **PEROLA RESIDENCE**

İSTANBUL/TÜRKİYE

KAPALI ALAN: 40.000 m<sup>2</sup>

KURULU GÜÇ: 2500 KVA



## **BAHÇESEHİR KOLEJİ**

İSTANBUL/TÜRKİYE

KAPALI ALAN: 12.000 m<sup>2</sup>

KURULU GÜÇ: 400 KVA

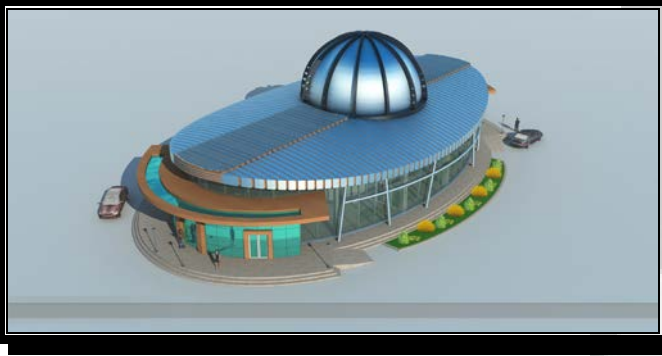


### **ZORLU CENTER YEMEKHANE**

İSTANBUL/TÜRKİYE

KAPALI ALAN: 2.500 m<sup>2</sup>

KURULU GÜÇ: 350 KVA



### **BAĞCILAR 8D SİNEMA**

İSTANBUL/TÜRKİYE

KAPALI ALAN: 1.500 m<sup>2</sup>

KURULU GÜÇ: 175 KVA



### **CIHANGİR KOLEJİ ÇEKMEKÖY OKUL**

İSTANBUL/TÜRKİYE

KAPALI ALAN: 20.000 m<sup>2</sup>

KURULU GÜÇ: 1000 KVA



## **MERTER İŞ MERKEZİ**

İSTANBUL/TÜRKİYE

KAPALI ALAN: 3.000 m<sup>2</sup>

KURULU GÜÇ: 250 KVA



## **ERESİN YAŞAM MERKEZİ**

İSTANBUL/TÜRKİYE

KAPALI ALAN: 70.000 m<sup>2</sup>

KURULU GÜÇ: 5200 KVA



## **GAZİANTEP ÇOCUK ÜNİVERSİTESİ**

İSTANBUL/TÜRKİYE

KAPALI ALAN: 2.000 m<sup>2</sup>

KURULU GÜÇ: 200 KVA





### **GÜL YAPI ESENYURT OKUL**

İSTANBUL/TÜRKİYE

KAPALI ALAN: 14.000 m<sup>2</sup>

KURULU GÜÇ: 400 KVA



### **GÜNGÖREN NİKAH SALONU VE KÜLTÜR MERKEZİ**

İSTANBUL/TÜRKİYE

KAPALI ALAN: 30.000 m<sup>2</sup>

KURULU GÜÇ: 1600 KVA



### **NİJERYA KATEPE KONUT**

NİJERYA

KAPALI ALAN: 42.000 m<sup>2</sup>

KURULU GÜÇ: 3200 KVA





## **PERM AVM-LİMAK MARAŞ**

PERM/RUSYA

KAPALI ALAN: 83.000 m<sup>2</sup>

KURULU GÜÇ: 6.000 KVA



## **PERVANELİ KÖŞK**

İSTANBUL/TÜRKİYE

KAPALI ALAN: 3.000 m<sup>2</sup>

KURULU GÜÇ: 200 KVA